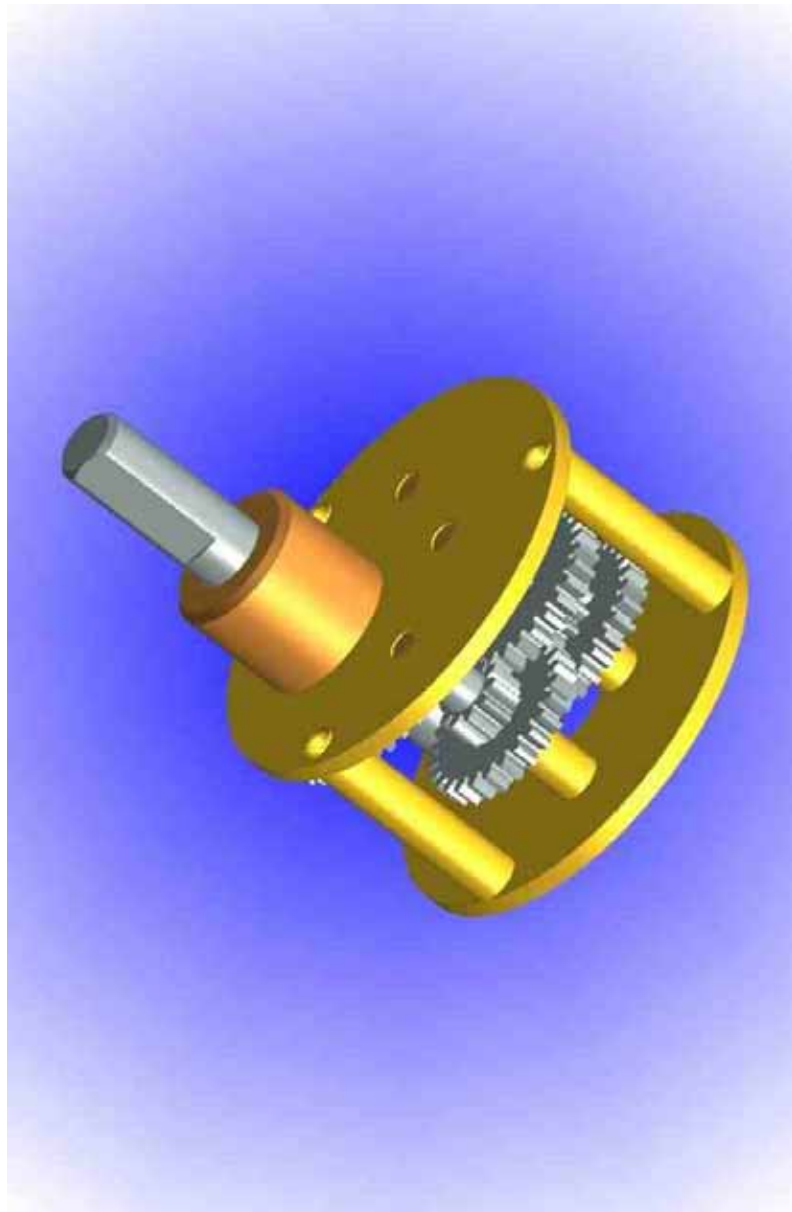


VORPE SA

GENERAL CATALOGUE

English - Español



VORPE SA

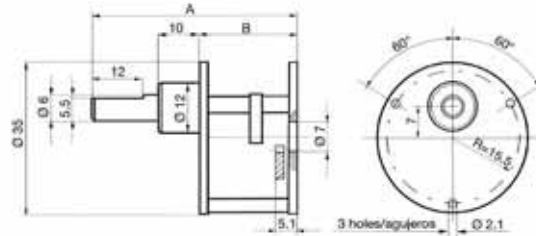


Gearbox 4230

- Available with cover / page 9
- Motor pinion N° 4230 - 50 / page 10

Engrenaje de reducción 4230

- Disponible con carcasa / pagina 9
- Piñón del motor N° 4230 - 50 / pagina 10



Axial load, Carga axial: 30 N max.
Angular backlash, Juego angular: 1°

Dimensions in mm / Medida en mm

Order N° N° de pedido	Maximum torque Par de torsión max.	Ratio Transmisión	A	B	Sense of rotation Dirección de rotac.
4230.6	0.1	6 :1	37.5	12.5	=
4230.10	0.1	10 :1	37.5	12.5	=
4230.18	0.2	18 :1	40.0	15.0	≠
4230.30	0.2	30 :1	40.0	15.0	≠
4230.60	0.3	60 :1	42.5	17.5	=
4230.100	0.6	100 :1	42.5	17.5	=
4230.200	0.6	200 :1	45.0	20.0	≠
4230.500	0.6	500 :1	47.5	22.5	=
4230.900	0.6 Nm	900 :1	47.5	22.5	=

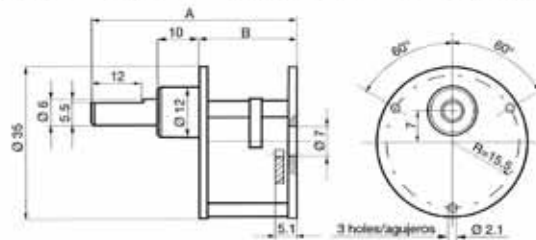


Gearbox 5230

- Heat treated shafts
- Selective pinions heat treated
- Design forbidding grease drain off
- Available with cover / page 9
- Motor pinion N° 4230 - 50 / page 10

Engrenaje de reducción 5230

- Ejes en acero templado
- Algunos piñones templados
- Sistema para retener la grasa
- Disponible con carcasa / pagina 9
- Piñón del motor N° 4230 - 50 / pagina 10



Axial load, Carga axial: 30 N max.
Angular backlash, Juego angular: 1°

Dimensions in mm / Medida en mm

Order N° N° de pedido	Maximum torque Par de torsión max.	Ratio Transmisión	A	B	Sense of rotation Dirección de rotac.
5230.6	0.1	6 :1	37.5	12.5	=
5230.10	0.1	10 :1	37.5	12.5	=
5230.18	0.2	18 :1	40.0	15.0	≠
5230.30	0.2	30 :1	40.0	15.0	≠
5230.60	0.3	60 :1	42.5	17.5	=
5230.100	0.6	100 :1	42.5	17.5	=
5230.200	0.6	200 :1	45.0	20.0	≠
5230.500	0.6	500 :1	47.5	22.5	=
5230.900	0.6 Nm	900 :1	47.5	22.5	=

VORPE SA

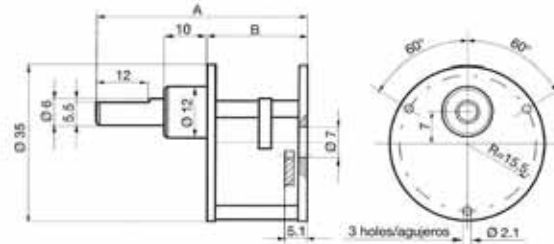


Gearbox 5230 H Version

- Heat treated shafts
- Selective pinions heat treated
- Design forbidding grease drain off
- Available with cover / page 9
- Motor pinion N° 4230 - 50 / page 10

Engrenaje de reducción 5230 Variación H

- Ejes en metal duro
- Algunos piñones templados
- Sistema para retener la grasa
- Disponible con carcasa / pagina 9
- Piñón del motor N° 4230 - 50 / pagina 10



Axial load, Carga axial: 30 N max.
Angular backlash, Juego angular: 1°
Dimensions in mm /Medida en mm

Order N° N° de pedido	Maximum torque Par de torsión max.	Ratio Transmisión	A	B	Sense of rotation Dirección de rotac.
5230.H 6	0.2	6 :1	37.5	12.5	=
5230.H 10	0.2	10 :1	37.5	12.5	=
5230.H 18	0.4	18 :1	40.0	15.0	≠
5230.H 30	0.4	30 :1	40.0	15.0	≠
5230.H 60	0.6	60 :1	42.5	17.5	=
5230.H 100	0.9	100 :1	42.5	17.5	=
5230.H 200	0.9	200 :1	45.0	20.0	≠
5230.H 500	0.9	500 :1	47.5	22.5	=
5230.H 900	0.9 Nm	900 :1	47.5	22.5	=

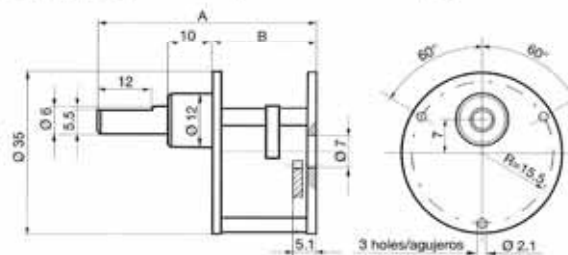


Gearbox 5230 Heliplastic

- Helical motor pinion and meshing gear in plastic
- Heat treated shafts
- Selective pinions heat treated
- Design forbidding grease drain off
- Available with cover / page 9

Engrenaje de reducción 5230 Heliplástico

- Rueda de engrane y piñón del motor en plástico con dentado inclinado
- Ejes en acero templado
- Algunos piñones templados
- Sistema para retener la grasa
- Disponible con carcasa / pagina 9



Axial load, Carga axial: 30 N max.
Angular backlash, Juego angular: 1°
Dimensions in mm /Medida en mm

Order N° N° de pedido	Maximum torque Par de torsión max.	Ratio Transmisión	A	B	Sense of rotation Dirección de rotac.
5230.PL.6	0.1	6 :1	37.5	12.5	=
5230.PL.10	0.1	10 :1	37.5	12.5	=
5230.PL.18	0.2	18 :1	40.0	15.0	≠
5230.PL.30	0.2	30 :1	40.0	15.0	≠
5230.PL.60	0.3	60 :1	42.5	17.5	=
5230.PL.100	0.6	100 :1	42.5	17.5	=
5230.PL.200	0.6	200 :1	45.0	20.0	≠
5230.PL.500	0.6	500 :1	47.5	22.5	=
5230.PL.900	0.6 Nm	900 :1	47.5	22.5	=

VORPE SA

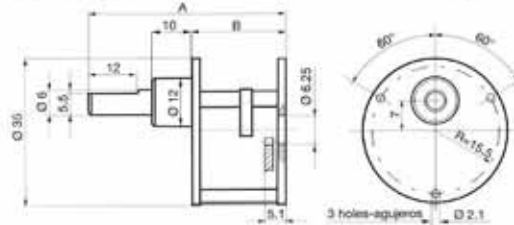


Gearbox 6230

- Optimized teeth profile
- Heat treated shafts
- Selective pinions heat treated
- Design forbidding grease drain off
- Available with cover / page 9
- Motor pinion N° 6230 -1 / page 10

Engrenaje de reducción 6230

- Perfil del engranaje optimal
- Ejes en acero templado
- Algunos piñones templados
- Sistema para retener la grasa
- Disponible con carcasa / pagina 9
- Piñón del motor N° 6230 -1 / pagina 10



Axial load, Carga axial: 30 N max.
Angular backlash, Juego angular: 1°
Dimensions in mm / Medida en mm

Order N° N° de pedido	Maximum torque Par de torsión max.	Ratio Transmisión	A	B	Sense of rotation Dirección de rotac.
6230.5	0.1	5.85 :1	37.5	12.5	=
6230.9	0.1	9.69 :1	37.5	12.5	=
6230.17	0.2	17.55 :1	40.0	15.0	≠
6230.29	0.2	29.07 :1	40.0	15.0	≠
6230.59	0.3	59.67 :1	42.5	17.5	=
6230.98	0.6	98.85 :1	42.5	17.5	=
6230.202	0.6	202.88 :1	45.0	20.0	≠
6230.501	0.6	501.17 :1	47.5	22.5	=
6230.889	0.6 Nm	889.62 :1	47.5	22.5	=

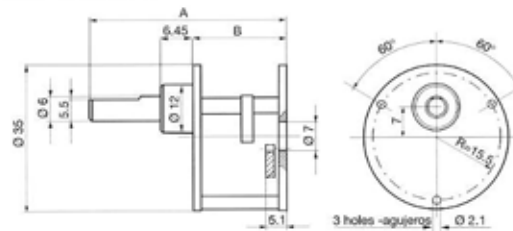


Junior Gearbox

- Strengthened gearbox, optimal torque
- Heat treated shafts
- Bearing and output shaft steel heat treated
- Gear meshing with motor pinion in steel
- Available with cover / page 9
- Motor pinion N° 4230 - 50 / page 10

Engrenaje de reducción Junior

- Modelo reforzado, par de torsión optimal
- Ejes en metal duro
- Soporte y árbol inducido en acero inoxidable templado
- Rueda de engrane en acero
- Disponible con carcasa / pagina 9
- Piñón del motor N° 4230 - 50 / pagina 10



Axial load, Carga axial: 30 N max.
Angular backlash, Juego angular: 1°
Dimensions in mm / Medida en mm

Order N° N° de pedido	Ratio Transmisión	A	B	Sense of rotation Dirección de rotac.
4230.Jun. 6	6 :1	37.5	12.5	=
4230.Jun.10	10 :1	37.5	12.5	=
4230.Jun.18	18 :1	40.0	15.0	≠
4230.Jun.30	30 :1	40.0	15.0	≠
4230.Jun. 60	60 :1	42.5	17.5	=
4230.Jun.100	100 :1	42.5	17.5	=
4230.Jun. 200	200 :1	45.0	20.0	≠
4230.Jun. 500	500 :1	47.5	22.5	=
4230.Jun.900	900 :1	47.5	22.5	=

VORPE SA

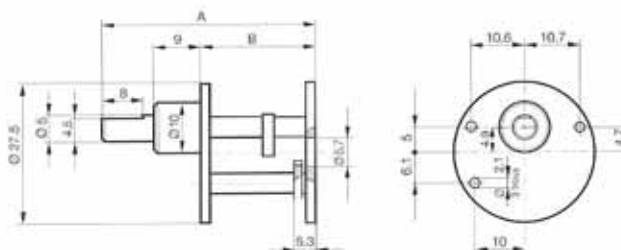


Gearbox 100.02

- Available with cover / page 9
- Motor pinion N° 100.02.038 / page 10

Engrenaje de reducción 100.02

- Disponible con carcasa / pagina 9
- Piñón del motor N° 100.02.038 / pagina 10



Dimensions in mm / Medida en mm

Axial load, Carga axial: 15 N max.
Angular backlash, Juego angular: 1°

Order N° N° de pedido	Maximum torque Par de torsión max.	Ratio Transmisión	A	B	Sense of rotation Dirección de rotac.
100.02. 15	0.07	15 :1	34	15.0	≠
100.02. 30	0.07	30 :1	34	15.0	≠
100.02. 60	0.1	60 :1	36.5	17.5	=
100.02. 100	0.1	100 :1	36.5	17.5	=
100.02. 200	0.2	200 :1	41.5	22.5	≠
100.02. 500	0.2 Nm	500 :1	41.5	22.5	=

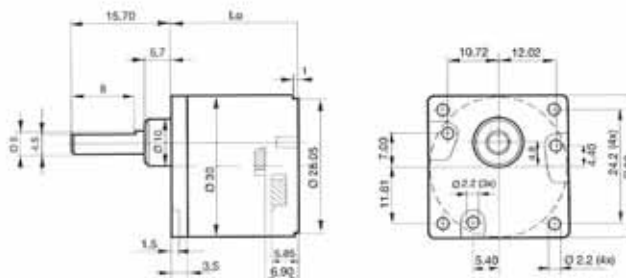


Gearbox 3031

- Plastic version of N° 100.02(Delrin), ultra-violet proof
- Working temperature -25°C to + 70°C
- Motor pinion N° 100.02.038 / Page 10

Engrenaje de reducción 3031

- Modelo plástico (Delrin) del 100.02, protegido ultra-violeta
- Temperatura de utilización de -25° a +70° C
- Piñón del motor N° 100.02.038 / pagina 10



Axial load, Carga axial: 15 N max.
Angular backlash, Juego angular: 1°
Dimensions in mm / Medida en mm

Order N° N° de pedido	Maximum torque Par de torsión max.	Ratio Transmisión	Lo	Sense of rotation Dirección de rotac.
3031. 15	0.07	15 :1	19.30	≠
3031. 30	0.07	30 :1	19.30	≠
3031. 60	0.1	60 :1	21.80	=
3031. 100	0.1	100 :1	21.80	=
3031. 200	0.2	200 :1	26.80	≠
3031. 500	0.2 Nm	500 :1	26.80	=

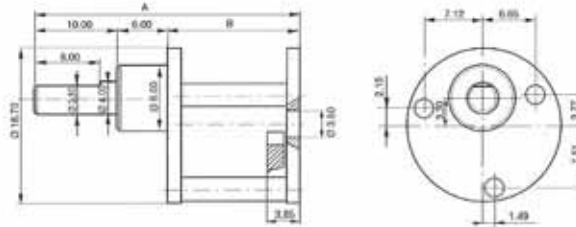
VORPE SA

Gearbox 2020 A

- Max. axial load 20 N at 5 mm from bearing
- Input RPM 5000 max. recommended
- Possible motor shaft up to Ø 2 mm

Engrenaje de reducción 2020 A

- Carga radiale max. 20 N a 5 mm del soporte
- Velocidad de entrada consejada max. 5000 t/min
- Eje motor de medida Ø 2 mm posible



Axial load, Carga axial: 10 N max.
Dimensions in mm / Medida en mm

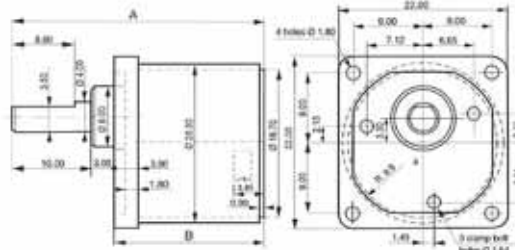
Order N° N° de pedido	Maximum torque Par de torsión max.	Ratio Transmisión	A	B	Sense of rotation Dirección de rotac.
2020 A. 8	40	8 :1	25.30	9.30	=
2020 A. 16	65	16 :1	27.02	11.02	≠
2020 A. 24	65	24 :1	27.02	11.02	≠
2020 A. 48	80	48 :1	28.69	12.69	=
2020 A. 72	80	72 :1	28.69	12.69	=
2020 A. 144	100	144 :1	30.35	14.35	≠
2020 A. 360	130	360 :1	32.01	16.01	=
2020 A. 648	130 mNm	648 :1	32.01	16.01	=

Gearbox 2020 A + cover

- Max. axial load 20N at 5 mm from bearing
- Input RPM 5000 max. recommended
- Possible motor shaft up to Ø 2 mm

Engrenaje de reducción 2020 A + Carcasa

- Carga radiale max. 20 N a 5 mm del soporte
- Velocidad de entrada consejada max 5000 t/min
- Eje motor de medida Ø 2 posible



Axial load, Carga axial : 10 N max.
Dimensions in mm / Medida en mm

Order N° N° de pedido	Maximum torque Par de torsión max.	Ratio Transmisión	A	B	Sense of rotation Dirección de rotac.
2020 A.8+C	40	8 :1	25.30	12.30	=
2020 A.16+C	65	16 :1	27.02	14.02	≠
2020 A.24+C	65	24 :1	27.02	14.02	≠
2020 A.48+C	80	48 :1	28.69	15.69	=
2020 A.72+C	80	72 :1	28.69	15.69	=
2020 A.144+C	100	144 :1	30.35	17.35	≠
2020 A.360+C	130	360 :1	32.01	19.01	=
2020 A.648+C	130 mNm	648 :1	32.01	19.01	=

VORPE SA

Gearbox 2020 B



- Max. axial load: 20 N at 5 mm from bearing
- Input RPM 5000 max. recommended
- Possible motor shaft up to \varnothing 1.5 mm

Engrenaje de reducción 2020 B

- Carga radiale max. 20 N a 5 mm del soporte
- Velocidad de entrada consejada max. 5000 t/min
- Eje motor de medida \varnothing 1.5 mm posible



Axial load, Carga axial: 10 N max.
Dimensions in mm / Medida en mm

Order N° N° de pedido	Maximum torque Par de torsión max.	Ratio Transmisión	A	B	Sense of rotation Dirección de rotac.
2020 B. 8	40	8.33:1	25.30	9.30	=
2020 B.16	65	16.66:1	27.02	11.02	≠
2020 B. 25	65	25 :1	27.02	11.02	≠
2020 B. 50	80	50 :1	28.69	12.69	=
2020 B. 75	80	75 :1	28.69	12.69	=
2020 B. 150	100	150 :1	30.35	14.35	≠
2020 B 375	130	375 :1	32.01	16.01	=
2020 B 675	130 mNm	675 :1	32.01	16.01	=

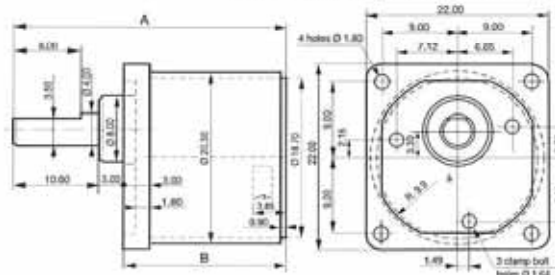
Gearbox 2020 B + cover



- Max. axial load: 20 N at 5 mm from bearing
- Input RPM 5000 max. recommended
- Possible motor shaft up to \varnothing 1.5 mm

Engrenaje de reducción 2020 B + Carcasa

- Carga radiale max. 20 N a 5 mm del soporte
- Velocidad de entrada consejada max. 5000 t/min
- Eje motor de medida \varnothing 1.5 mm posible



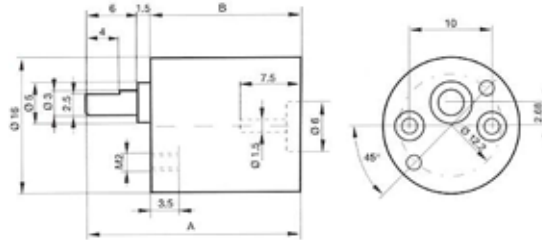
Axial load, carga axial: 10 N max.
Dimensions in mm / Medida en mm

Order N° N° de pedido	Maximum torque Par de torsión max.	Ratio Transmisión	A	B	Sense of rotation Dirección de rotac.
2020 B 8+C	40	8.33 :1	25.30	12.30	=
2020 B16+C	65	16.66 :1	27.02	14.02	≠
2020 B 25+C	65	25 :1	27.02	14.02	≠
2020 B 50+C	80	50 :1	28.69	15.69	=
2020 B 75+C	80	75 :1	28.69	15.69	=
2020 B150+C	100	150 :1	30.35	17.35	≠
2020 B 375+C	130	375 :1	32.01	19.01	=
2020 B 675+C	130 mNm	675 :1	32.01	19.01	=

VORPE SA

Gearbox 1616

Engrenaje de reducción 1616



Dimensions in mm / Medida en mm

Order N° N° de pedido	Maximum torque Par de torsión max.	Ratio Transmisión	A	B	Sense of rotation Dirección de rotac.
1616. 3	15	3.27:1	21.3	13.8	=
1616. 9	25	9.82:1	23.5	16	≠
1616. 29	40	29.45:1	25.5	18	=
1616. 88	50	88.40:1	27.7	20.2	≠
1616. 265	70	265 :1	29.7	22.2	=
1616. 795	90 mNm	795 :1	31.9	24.4	≠

Cover

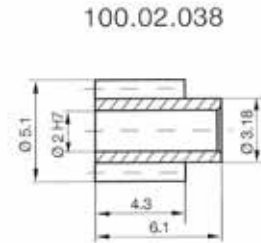
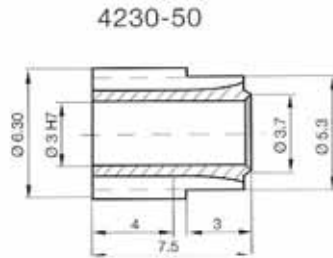
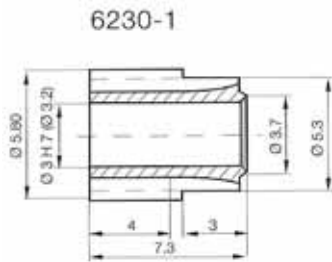
Carcasa en plástico



VORPE SA

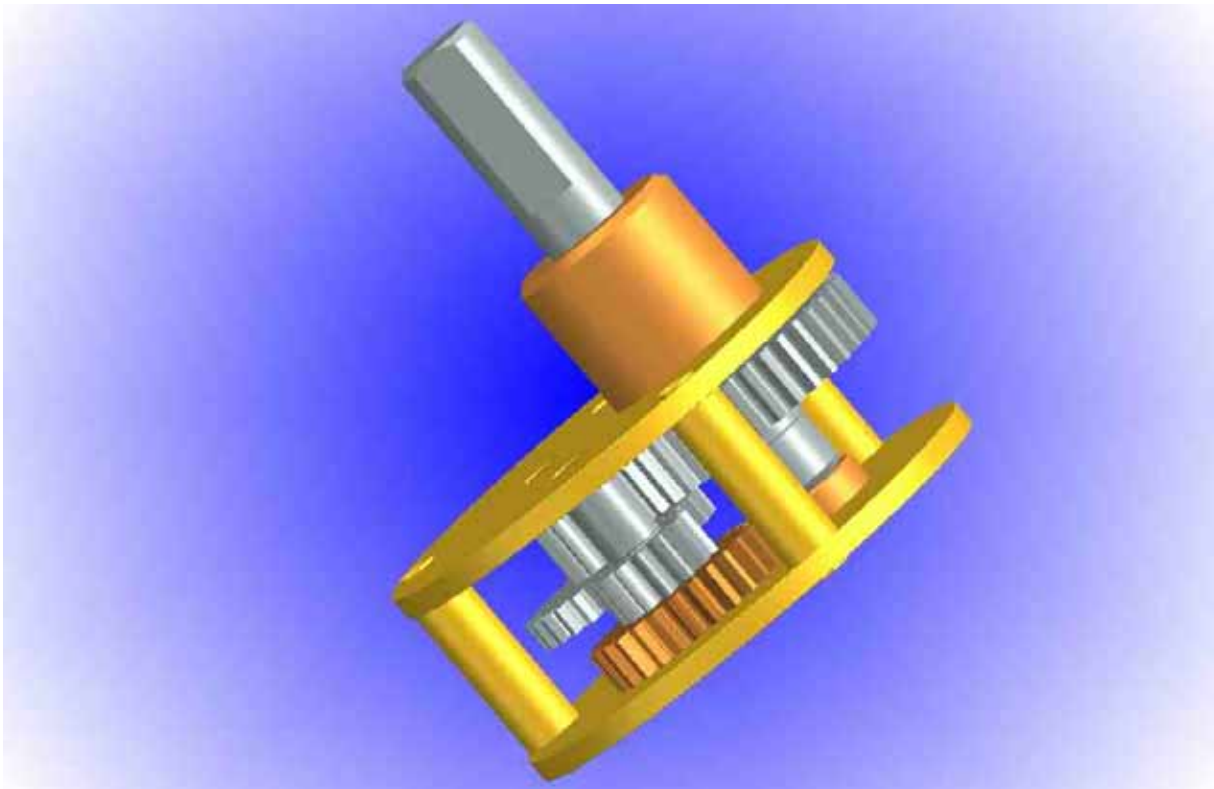
Motor pinion

Piñones del motor



Other executions on request

Otras ejecuciones sobre pregunta



Gearboxes without backlash (± 0) on request